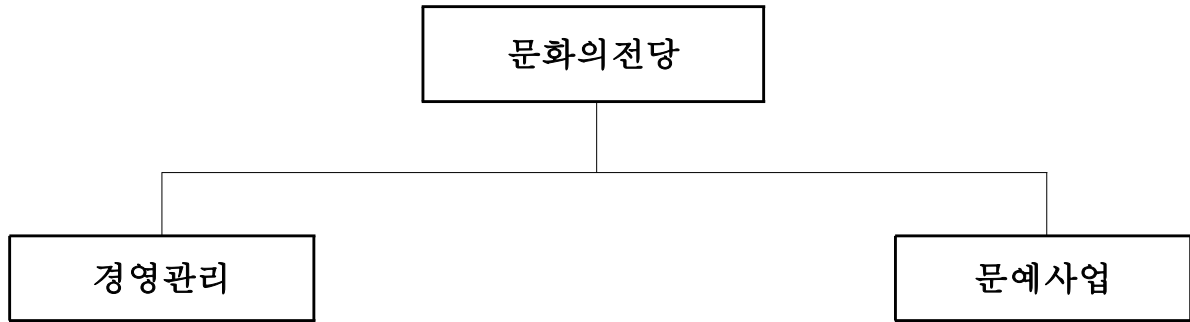


문화의전당

일 반 현 황

☐ 조 직



☐ 정·현원

(정원/현원)

구 분	계	5급	6급	7급	8급	9급	별정직
문화의전당	12/12	1/1	2/2	4/5	5/4	0/0	0/0

☐ 분장사무

과 별	사 무 내 용
경영관리	<ul style="list-style-type: none"> ○ 문화의전당 청사 및 설비의 유지 관리 ○ 문화의전당 재산 및 물품관리에 관한 사항 ○ 중구예술단 운영에 관한 사항
문예사업	<ul style="list-style-type: none"> ○ 문화의전당 공연 및 전시에 관한 사항 ○ 문화의전당 문화강좌에 관한 사항 ○ 문화의전당 시설 대관에 관한 사항 ○ 한국문화예술위원회, 한국문화예술회관연합회 관련업무 등

☐ 기본현황

○ 시설현황

공연장 (2층)	어울마루 (지하1층)	별빛마루 (1층)	달빛마루 (2층)	문화센터 (3층)	소리마루 (1층)	카페테리아 (3층)	커피숍 (1층)
499석	203.06㎡	681.20㎡	468㎡	363.19㎡	34.17㎡	263.79㎡	34.59㎡

○ 무대장비현황

계	무대기계		무대음향				무대조명			비 고
	상부 기계	장치 및 소품	콘솔	스피커	마이크	앰프	콘솔	조명기	기타	
47종 1,224대	4종 49대	9종 348대	4종 4대	6종 38대	3종 107대	3종 5대	2종 3대	10종 470대	6종 200대	

○ 운영자문위원회 현황

위원 회명	구성인원			성별(%)		설치 근거
	계	공무원	민간인	남	여	
운영자문 위원회	9	2	7	6	3	중구문화의 전당설치및 운영조례

○ 중구예술단 현황

구 분	여성합창단	심 포 니 오케스트라	소년소녀합창단	함월실버합창단
인 원	24	49	45	47

2019년도 주요업무계획

품격있는 문화도시 구현을 위한 공연·전시

- 우수한 지역의 문화예술 자원을 활용한 프로그램 개발
- 공공극장으로서의 전문성 강화 및 주민 문화 향유권 신장

□ 사업개요

- 기획공연 및 전시: 26건
- 한국문화예술회관연합회 공모사업 추진: 5건
- 소요예산: 540백만원(국비36, 구비504)

□ 세부실천계획

- 기획공연: 4건
 - 리즈 국제콩쿠르 우승자 초청공연(5월)
 - 해설이 있는 발레 사랑의 세레나데(5월)
 - 한국가곡여행(10월)
 - 이자람의 신작 판소리(11월)
- 특별공연: 4건
 - 아동극 우리는 친구다(5월)
 - 가정의 달 기념 공연 낭만에 대하여(5월)
 - 가족극 붓바람(6월)
 - 어린이 명작무대 슈퍼맨처럼(7월)
- 상설공연: 10건
 - 하림의 아프리카오버랜드(3월)
 - 최정원의 뮤지컬갈라콘서트(4월)
 - 신박듀오(5월)
 - 재즈밴드 프렐류드(6월)
 - 강충모 피아노 리사이틀(7월)
 - 고상지 쿼텟(8월)
 - 앙상블시나위(9월)
 - 퓨전재즈 밴드 더 버드(10월)
 - 보컬리스트 권진원(11월)
 - 카운트테너 콘서트(12월)
- 제작공연: 5건
 - 씨네스테이지(1~12월)
 - 렉처콘서트(3월, 5월, 7월, 9월, 11월)
 - 청년예술가 공연지원사업(3~12월)
 - 찾아가는 문화공연(3~12월)
 - 개관기념 공연예술제(11월)
- 기획전시: 3건
 - 『국립미술관 미술은행 소장품展』(5~6월)
 - 『전이수 개인展』(10월)
 - 『전당을 이야기하다展』(11~12월)
- 한국문화예술회관연합회 공모사업: 5건(3~12월)
 - 방방곡곡문화공감사업 3건
 - 꿈다락 예술감상교육
 - 우리동네 문예인프로젝트

생활문화예술 교육으로 주민의 자아실현

- 흥미롭고 내실있는 강좌 운영으로 주민의 문화·예술 소양 개발
- 지역민의 문화예술 향유권 충족 및 주민이 함께 누리는 문화공간 운영

□ 사업개요

- 일상 속 예술을 즐기며 행복을 나눌 수 있는 강좌 발굴 및 운영
- 문화예술 향유 기회 확대를 위한 수강생 등록방법 개선
- 소요예산: 390백만원(구비)

□ 세부실천계획

- 고객의 수요에 맞춘 흥미로운 문화예술프로그램 발굴 및 운영
 - 시 기: 분기별, 각 12주
 - 개설과목: 4개 학교, 100개 강좌
 - 음악학교: 성악, 플루트 등
 - 미술학교: 여행드로잉, 포크아트 등
 - 무용학교: 한국무용, 발레 등
 - 문화학교: 디자인캔들, 감성사진 등
 - 수강정원: 분기별 2,000명(강좌별 15~30명)
- 문화의전당 정체성 확립을 위한 예술교육프로그램 개선 추진
 - 다양한 분야의 문화예술교육 프로그램 확대 운영
 - 생활문화예술 저변확대로 문화예술 참여 기반 확충 토대 마련
- 신규 수강생 이용확대를 위한 수강신청방법 개선: 2019년 2분기부터
 - 기존회원의 재수강률이 높아 신규회원 진입이 어려운 기존회원 우선접수제를 개선하여 폭넓은 주민들의 참여방안 강구

공연장 운영 활성화 및 고객만족도 제고

- 고객맞춤형 홍보 마케팅으로 친숙한 공연장 이미지 정립
- 공연장 안내도우미의 전문성 강화로 고객만족도 제고

□ 사업개요

- 고객맞춤형 홍보 마케팅으로 다양한 관람객 유치
- 전문적인 공연·전시 대관 및 수준높은 고객서비스 제공
- 소요예산: 392백만원(구비)

□ 세부실천계획

- 고객맞춤형 홍보 마케팅으로 친숙한 공연장 이미지 정립
 - 언론홍보 활성화: 주요 뉴스시간대 활용 자막스크롤, 보도자료 배부
 - 현장 홍보 마케팅: 울산대학교, 문화예술사거리, 젊음의거리 등
 - 타 기관 연계 홍보: 혁신도시공공기관, 울산내 타 공연장 등
 - 온라인 홍보: 문화체육관광부 누리집, 문화포털 등
- 지역전문공연장에 부합되는 수준높고 전문적인 공연·전시 대관
 - 지역문화예술 진흥 및 품격있는 문화생활을 위한 대관 심의기준 강화: 순수·전통·창작예술 우선
 - ※ 정기대관 심의: 운영자문위원회(상·하반기)
- 공연장 안내도우미 안전교육 및 서비스교육 실시(2월, 9월)
 - 사례별 안전교육 및 서비스교육 실시로 공연장 안내도우미 전문성 강화 및 고객만족도 향상
- 함월홀 안내데스크 듀얼 모니터 설치로 좌석선택권 보장
- 대표적인 지역문화공간으로 거듭나기 위한 시설 보완

구 분	품 목	지출액(천원)	사업예정일	비 고
함월홀	무대시설 보완 및 보수	18,000	2019년 2~3월	그리드 안전망 설치 및 와이어 이탈방지핀 교체
	음향·영상시스템 증설,보강	20,000	2019년 하반기	신호 과부하로 인한 회로 증설

주민과 함께하는 중구예술단 운영

- 지역문화예술 저변 확대를 위한 예술단체 육성·지원
- 찾아가는 문화공연으로 구민의 문화수요 충족

□ 사업개요

- 예술단 역량강화를 위한 정기·기획 연주회 개최 및 대회 참여
- 구민을 위한 찾아가는 문화공연 개최
- 소요예산: 129백만원(시비8, 구비121)

□ 세부실천계획

- 지역문화예술 저변확대를 위한 예술단체 육성·지원
 - 주 1회 정기연습으로 단원의 기량 향상 및 역량 강화
 - 예술단별 연주회 개최: 단체별 2회(정기·기획)
 - 전국합창대회 등 참가: 중구여성합창단(11~12월)
- 구민을 위한 찾아가는 문화공연 개최
 - 중구여성합창단 「찾아가는 음악회」: 6월
 - 중구합월실버합창단 「찾아가는 음악회」: 11월
- 주민들과 소통하는 문화예술행사 참여
 - 해맞이행사, 정월대보름, 병영3.1재현행사, 구민체육대회 등

□ 기대효과

- 중구예술단 역량강화를 통한 고품격 공연 프로그램 추진
- 구민의 다양한 문화수요 충족과 지역문화예술 발전에 기여

고객이 만족하는 안전한 시설 운영

- 지역 문화예술 거점 공간으로서 최상의 시설환경 조성
- 고객 중심의 안전한 시설관리로 다시 찾고 싶은 공연장 환경조성

□ 사업개요

- 쾌적하고 안전한 공연장 조성을 위한 지속적인 시설 보완·개선
- 시설규모: 지하 1층, 지상 3층
 - 건축면적: 2,946.⁰²㎡, 연면적: 7,741.⁴⁹㎡, 조경면적: 5,429㎡
- 소요예산: 467백만원(구비)

□ 세부실천계획

- 정기관리를 통한 쾌적한 시설 운영: 연중
 - 청소용역 및 조경관리 용역 추진 등
- 지역 문화예술 거점공간으로 최상의 시설환경 조성
 - 지하주차장 가벽 설치 및 우수트랜치 연장 공사: 2월
 - 겨울철 주차장 내 노출 배관의 동파 방지 및 주차장 환경개선
- 쾌적하고 위생적인 청사 환경관리
 - 감염병 예방을 위한 방역실시: 1월, 5월, 7월, 9월, 12월
 - 지하주차장 바닥 세척 및 야외분수대 오석 복원: 5월
 - 로비 대리석 연마광택 및 공연장 객석 살균소독: 10월
- 안전한 청사 시설관리
 - 시트법 대상 시설물 정기 안전점검: 6월, 12월
 - 소방 정밀점검 및 소방시설 작동점검: 6월, 12월
 - 법정 안전관리 의무사항 이행(승강기·전기·소방 정기점검)
- 재난대비 훈련 강화
 - 지진 및 화재대비 관객 대피훈련(소방서 합동): 10월

씨네 스테이지(CINE STAGE) 운영

- ‘영상으로 즐기는 공연예술’이라는 최신 트렌드를 반영
- 세계 최정상급 오페라, 발레, 뮤지컬을 통하여 문화예술 향유기회 확대

□ 사업개요

- 공간 및 예산규모의 한계를 극복하여 콘텐츠의 다양성 확보
- ‘문화가 있는 주간’ 프로그램 운영으로 정부정책에 부응
- 소요예산: 비예산

□ 추진계획

- 기 간: 2019. 1~12월(매월 마지막 주 화요일 19:30)
- 장 소: 중구문화의전당 함월홀(2층)
- 상 영 작: 총 12편(오페라4, 발레4, 뮤지컬4)
- 입 장 료: 전석 무료(※사전 예약제 운영)
- 주요내용
 - 뮤지컬 레미제라블 1. 29.
 - 발레 지젤 3. 26.
 - 오페라 사랑의 묘약 5. 28.
 - 뮤지컬 미스사이공 7. 30.
 - 발레 백조의호수 9. 24.
 - 오페라 라보엠 11. 26.
 - 오페라 라트라비아타 2. 26.
 - 뮤지컬 빌리 엘리어트 4. 23.
 - 발레 고집쟁이 딸 6. 25.
 - 오페라 카르멘 8. 27.
 - 뮤지컬 오페라의유령 10. 29.
 - 발레 호두까기 인형 12. 24.