

○위원장 박영철 : 총무과장 수고하셨습니다.

총무과소관에 대하여 질의하실 위원께서는 질의하여 주시기 바랍니다.

○도광록위원 : 3-11페이지 옥교동사무소 신축이 98년10월30일 예정이고 사업비가 51억2,300만원인데 97년도 올해 투자예정금액은 얼마이고 실제 예산확보된 금액은 얼마입니까?

○총무과장 전홍보 : 전액 확보되어 있습니다.

○도광록의원 : 중구보건소 신축은 98년 8월27일 준공예정으로 현공정 20% 진척되고 있다고 하시는데 사업비가 64억 3,700만원인데 97년도 투자예정금액은 얼마며 실제 예산확보된 금액은 얼마입니까?

○보건소장 최순호 : 공사는 시청 회계과에서 주관했기 때문에 저는 잘 모릅니다.

○총무과장 전홍보 : 확보된 예산은 10억원 투자계획은 8억8,000만원입니다.

○도광록위원 : 중구보건소하고 남구보

건소 이런 것은 현안사업이라고 해서 시의회에서 이런 예산은 당초 3개년 계획으로 넘어온 것을 3년간 할 필요도 없고 예산을 집중적으로 투입해서 2년만에 다 하라고 해서 승인을 해줬거든요. 그런데 8억8,000만원 투자계획이라고하면 업무보고하는 내용하고도 안 맞는 것 같아요. 이 부분에 대해서는 자세한 내용을 자료로 제출해 주시기 바랍니다.

○총무과장 전홍보 : 예, 알겠습니다.

○위원장 박영철 : 더 질의하실 위원계십니까?

(「없습니다」하는 위원 있음)

더 이상 질의하실 위원이 없으므로 질의를 종결하겠습니다.

다음은 이길우 지방세과장 보고하여 주시기 바랍니다.

○지방세과장 이길우 : 지방세과장 이길우입니다.

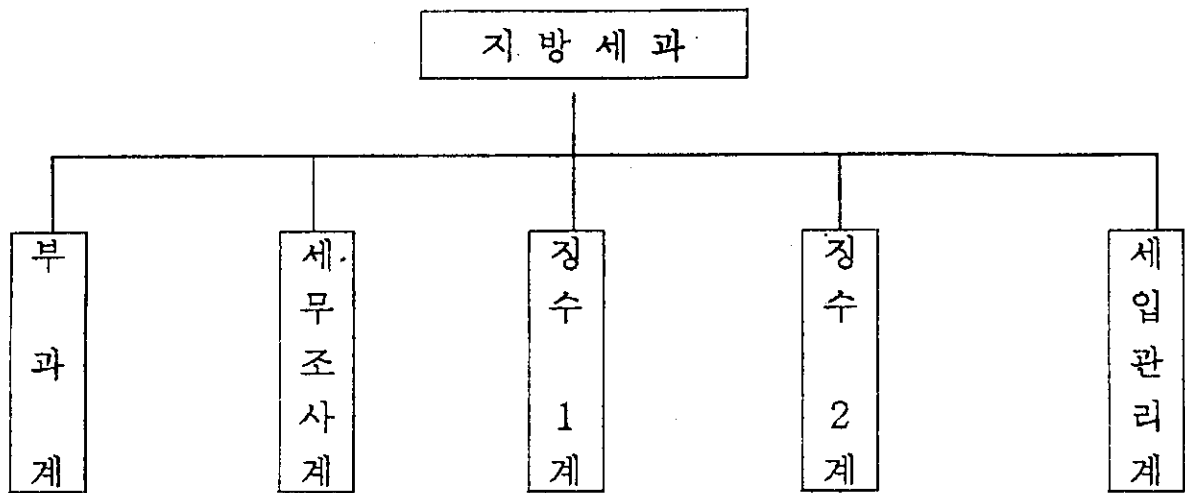
지방세과소관 행정사무처리상황보고를 드리겠습니다.

(지방세과장:지방세과소관 행정사무처리상황보고)

(보 고)

기 본 현 황

□ 조 직



□ 정,현원

구 분	계	5급	6급	7급	8급	9급	기능
정 원	29 (13)	1	5	7 (5)	10 (7)	3 (1)	3
현 원	28 (16)	1	5 (1)	7 (4)	6 (4)	7 (7)	2

※()는 세무직

※업무보조원 : 8명(채납세 징수원4, 세입정리원1, 시세부과정리2, 구세부과정리1)

□ 업 무 분 장

구 분	담 당 사 무
부 과 계	취득세,등록세,자동차세,지역개발세,주민세, 세원발굴 및 부과
세무조사계	재산세,종토세,면허세,사업소세,세무조사및 부과,이의신청,심사 청구처리결정
징수 1 계	지방세수납및 체납부관리, 세입일계정리및 전산소인, 가산금 조정및 독촉
징수 2 계	채납세징수및 체납처분, 결손처분
세입관리계	세외수입발굴 및 관리,일반회계자금배정 및수납관리,과오납금 환부,구금고관리

하반기 주요업무 추진계획

□ 자치구 자주재원 확보

○ 지방세수 증대(하반기)

(단 위 : 백만원)

구 분	'96실적		'97목표액			북·동구에 편입감소	비고
	목표액	부과액	계	상반기 부과액	하반기부과 예상액		
계	78,181	110,225	99,961	66,858	33,103	16,024	
시 세	75,336	82,919	74,432	50,667	23,765	11,672	
구 세	19,279	22,789	20,580	13,608	6,972	4,213	
세외수입	3,566	4,517	4,949	2,583	2,366	139	

○ 추진방향

- 새로운 세원발굴과 납기내 전액징수 원칙
- 공평과세 실현으로 구민자율 납세풍토 조성
- 행정력 강화로 체납세 완전일소
- 납세의무자에 대한 세정서비스 향상

□ '97 지방세 체납액 일제정리

○ 체납액현황 ('97. 7. 15현재)

(단 위 : 백만원)

구 분	총체납액	현 년 도	과 년 도	비 고
계	12,201	4,545	7,656	
시 세	10,078	4,008	6,070	
구 세	2,123	537	1,586	

○ 특별정리기간설정(내무부지시) : '97. 7. 28 ~ 8. 31 (35일간)

○ 정리목표액 : 1,080백만원(과년도 체납액의 14%)

○ 추진계획

- 체납액 자진납세 예고 및 홍보
- 납세자별 체납사유분석 및 독촉고지서 발부
- 상습·고액체납자에 대한 재산압류 및 공매등 강제징수조치

□ 균등할 주민세 부과

○ 과세 기 분 : '97. 8. 1일 현재 관내 주소를 둔 개인 및 법인

○ 납 기 : '97. 8. 16 ~ 8. 31

○ 세 액

○ 개 인

┌ 주소를 둔 개인 : 3,000원

└ 사업장을 둔 개인 : 50,000원

※ 직전년도 부가세 과표 48백만원 이상 사업장

○ 법 인 : 50,000 ~ 500,000원

※ 자본금, 종업원수에 따라 차등부과

○ 부과예상액

○ '96 부과액 : 485백만원

○ '97 목표액 : 383백만원

※ 감소사유 : 동구, 북구 편입 지역의 세원감소(102백만원)

□ 정기분 종합토지세 부과

○ 과세 기준일 : '97. 6. 1

○ 납 기 : '97. 10. 16 ~ 10. 31

○ 과 세 대 상 : 관내 전토지

○ 부과예상액

구 분	'96실적		'97목표액 (백만원)	부과예상액 (B)	비 율 A:B	비 고
	부과(A)	징 수				
계	10,064	9,664	7,853	7,900	78.5	△21.5%
종합토지세	7,228	6,941	6,057	6,100	84.4	동.북구 지역편입
도시계획세	2,836	2,723	1,796	1,800	63.5	

□ 재산할 사업소세 과세자료 조사

- 조사기간 : '97. 8. 1 ~ 8. 23
- 조사대상 : '97. 7. 14일까지 자진신고 납부하지않는 관내사업장
- 재산할 사업소세 자진납부현황('97. 7. 15일 현재)

(단 위 : 천원)

'96		'97		비 율(%)	비 고
건 수	세 액	건 수	세 액		
343	752,056	293	746,365	99.24	

- 중점조사대상
 - 신고납부 누락50개소
 - 신규인허가된 사업장
 - 장소 변경된 사업장
- 면 세 점 : 330m²이하인 사업장
- 조사예상세액 : 5,000천원
- 부 과 시 기 : '97. 9월수시분

□ 2기분 자동차세 부과

- 과세 기준 : '97. 12. 1일 현재 등록된 차량(125cc이륜차포함)
- 납 기 : '97. 12. 16 ~ 12. 31
- 부과 대상 : 83,846대
- 부과예상액 : 6,363백만원(1기분 부과액 8,612백만원)

□ '97 하반기 세무조사 계획

○ 세무조사 목표액

○ 울산광역시 전체 : 9,000백만원

○ 울산광역시 중구 : 631백만원

※'97 하반기 시, 구세 목표액중 세무조사 세목(7종)의 6%

○ 조사대상구분

광역시	구
<ul style="list-style-type: none"> · 종업원 100인이상 자본금 100억 이상법인. · 2개이상 구·군에 사업장이결쳐 있는 법인. · 본사가 관외에 있는 법인. · 최근 300세대 이상의건축실적이 있는 법인. 	<ul style="list-style-type: none"> · 종업원 100人以下 자본금100억 이하 법인. · 기타 광역시 조사대상이외의 법인 및 개인.

○ 세무조사주기 : 2년(단, 필요시 수시)

○ 조사방법

○ 직접 현지조사 원칙.

○ 중소기업육성 및 경기침체등으로 서면조사.

○위원장 박영철 : 지방세과장 수고하셨습니다.

지방세과 소관에 대하여 질의하실 위원께서는 질의하여 주시기 바랍니다.

(「없습니다」하는 위원 있음)

질의하실 위원이 없으므로 질의를 종결하겠습니다.

다음은 박팔용 시민과장 보고하여 주시기 바랍니다.

○시민과장 박팔용 : 시민과장 박팔용입니다. 시민과소관 행정사무처리상황보고를 드리겠습니다.

(시민과장:시민과소관 행정사무처리상황보고)